

# KATUNSKI PUT "GRANIČNI VISOVI" CRNA GORA

# KATUNSKI PUT KOSOVO

## LEGENDA

**A. FLORA: OD A1 DO A44**

- Zaštićene vrste: od A1 do A13
- Endemične i reliktno vrste: od A14 do A25
- Toksične vrste: od A26 do A31
- Ljekovite vrste: od A32 do A44

**B. GLJIVE: OD B1 DO B8**

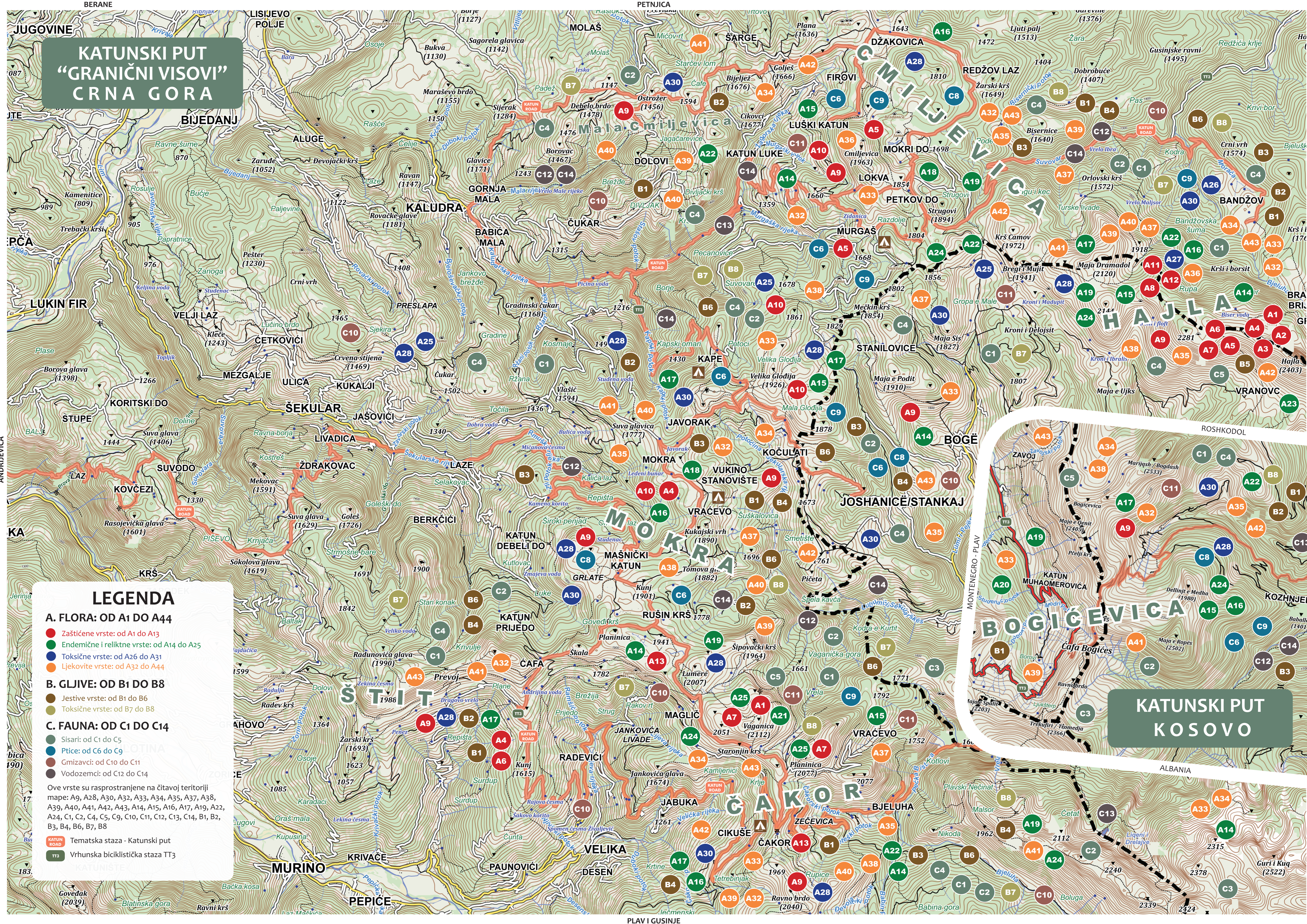
- Jestive vrste: od B1 do B6
- Toksične vrste: od B7 do B8

**C. FAUNA: OD C1 DO C14**

- Sisari: od C1 do C5
- Ptice: od C6 do C9
- Gmizavci: od C10 do C11
- Vodozemci: od C12 do C14

Ove vrste su rasprostranjene na čitavoj teritoriji mape: A9, A28, A30, A32, A33, A34, A35, A37, A38, A39, A40, A41, A42, A43, A14, A15, A16, A17, A19, A22, A24, C1, C2, C4, C5, C9, C10, C11, C12, C13, C14, B1, B2, B3, B4, B6, B7, B8

- Tematska staza - Katunski put
- Vrhunska biciklistička staza TT3



ANDRIJEVICA

ROŽAJE

PEĆ - KOSOVO

